



*Kwiaty Pamięci*

***G**dy odchodzi ktoś bliski czujemy się bezradni i wydaje się nam, że już nic nie możemy zrobić... Pomimo ogromnego smutku i żalu, warto zadbać o należyłą oprawę ostatniej drogi zmarłego. To właśnie kwiaty sprawdzą się w tej sytuacji najlepiej...*

*Zapraszamy do zapoznania się z kwiatowymi propozycjami przedstawionymi w niniejszym katalogu. Znajdą w nim Państwo bogatą i zróżnicowaną ofertę kompozycji kwiatowych, które nadadzą tej wyjątkowej chwili podniosły charakter.*

*„Kwiaty pamięci” to jednak tylko preludium do całej palety możliwości, które stwarza oprawa kwiatowa. Prosimy, aby nie wahali się Państwo pytać – nasi floryści rozwieją wszystkie Państwa wątpliwości oraz pomogą wybrać satysfakcjonujące rozwiązanie.*

*Kwiaty Pamięci*

# *KwiatyPamieci.pl*

*K*wiatyPamieci.pl o coś więcej niż zwykła kwiaciarnia internetowa. Dbamy o to, aby towarzyszyć Państwu w tym wyjątkowym czasie, jakim jest odejście Waszych bliskich. Pragniemy umożliwić Wam przekazanie i wyrażanie swoich uczuć i emocji.

*Oferujemy Państwu szeroki asortyment wieńców pogrzebowych, bukietów a także dekoracji trumien i urn. Przygotowaliśmy je z ogromną pasją i zaangażowaniem, tak aby z należyтым szacunkiem pożegnać Waszych bliskich.*

*KwiatyPamieci.pl to także strona, na której znajdą Państwo mnóstwo przydatnych artykułów dotyczących tego szczególnego czasu - pogrzebowy savoir-vivre, jak uporać się ze stratą czy też florystyką pogrzebową. Jesteśmy pewni, że zarówno produkty przez nas oferowane, jak i zaproponowane porady, spełnią wszystkie Państwa oczekiwania.*

*Kwiaty Pamieci*



# Regulamin KwiatyPamieci.pl

Kwiaciarnia internetowa KwiatyPamieci.pl prowadzona jest przez firmę EuroFlorist Sp. z o.o. z siedzibą przy ul. Bystrej 7, 61-366 Poznań, identyfikująca się numerami NIP 783-10-03-370 oraz REGON 630275261, wpisaną do Krajowego Rejestru Sądowego pod numerem KRS 0000110607.

1. Dostawa kwiatów na terenie Polski jest realizowana przez sieć kwiaciarni EuroFlorist.
2. Jeżeli kurier nie zostanie odbiorcy pod podanym adresem, w czasie przez Państwa wyznaczonym, zostawi wiadomość z prośbą o kontakt telefoniczny z kwiaciarnią. Wiadomość zawierać będzie informacje o przesyłce kwiatowej oraz adresie Kwiaciarni, która realizuje zamówienie. EuroFlorist zawsze kontaktuje się z nadawcą, jeśli pojawiają się problemy z doręczeniem.
3. W przypadku niezrealizowania zamówienia z winy klienta, np.: podania błędnego adresu, nieuzasadnionej odmowy odbioru zamówienia itp., EuroFlorist zastrzega sobie prawo obciążenia klienta kosztami tych produktów oraz dostawy. EuroFlorist nie ponosi odpowiedzialności za opóźnienie lub niedostarczenie przesyłki wynikające z podania błędnych danych odbiorcy.
4. EuroFlorist stosuje politykę zamiany produktów i zastrzega sobie prawo dostarczenia innego produktu o podobnej jakości i wyglądzie, zapewniający najwyższy stopień podobieństwa do oryginału.
5. Terminy realizacji:  
Gwarantowane terminy realizacji na przesyłki kwiatowe:
  - kwiaty doręczane są w 24h;
  - zamówienia z gwarantowanym terminem doręczenia w sobotę i niedzielę przyjmowane są do godziny 12:00 w sobotę;
  - kwiaty doręczane są w dni powszednie, w godzinach od 9:00 do 21:00 (czasu środkowoeuropejskiego CET) oraz w soboty od 10:00 do 18:00 i w niedzielę między 10:00 a 15:00;
  - EuroFlorist NIE doręcza przesyłek w święta państwowe.Gwarantowane terminy realizacji na przesyłki zagraniczne:
  - zamówienie złożone od poniedziałku do czwartku od godziny 9:00 do 18:00, będzie zrealizowane w 24h, natomiast od 18:00 do 9:00 w mniej niż 40h;
  - zamówienia z gwarantowanym terminem doręczenia w sobotę przyjmowane są do godziny 12:00 w każdy piątek;
  - EuroFlorist NIE doręcza przesyłek poza granicami Polski w niedzielę i w święta państwowe kraju odbiorcy;
  - przesyłki kwiatowe doręczane są w dni powszednie w godzinach od 10:00 do 18:00 czasu odbiorcy oraz w soboty od 10:00 do 13:00;
  - godzina doręczenia nie jest gwarantowana i oznacza jedynie orientacyjną godzinę doręczenia przesyłki.
6. Reklamacje:
  - gwarantujemy świeżość kwiatów ciętych przez 3 dni;
  - przyjęcie dostarczonego produktu oznacza jego akceptację;
  - odbiorca określa jakość i świeżość kwiatów na druku potwierdzenia odbioru;
  - reklamacje dotyczące świeżość kwiatów muszą zostać złożone telefonicznie, faksem lub przez e-mail w ciągu 3 dni od terminu doręczenia. Inne w ciągu 7 dni od daty doręczenia.
7. EuroFlorist zastrzega sobie prawo do wykorzystania wszystkich danych uzyskanych w procesie składania i realizacji zamówienia do celów marketingowych.
8. Przy realizacji usługi „Opieka nad grobami” zastosowanie mają odrębne od w/w zasady:
  - termin realizacji to 48h;
  - do realizacji zamówienia niezbędne jest podanie imienia i nazwiska zmarłej osoby, nazwy i adresu cmentarza, numeru sektora i numeru kwatery;
  - oraz inne wynikające ze specyfikacji usługi.
9. W sprawach nieuregulowanych niniejszym regulaminem obowiązują przepisy kodeksu cywilnego.
10. Regulamin określa zasady zakupów w KwiatyPamieci.pl. Złożenie zamówienia oznacza akceptację wszystkich postanowień i informacji zawartych w regulaminie.

\* Szczegółowy regulamin do wglądu na [www.kwiatypamieci.pl](http://www.kwiatypamieci.pl)

# *Florystyka pogrzebowa*

# Florystyka pogrzebowa

*W* chwili tak trudnej, jaką jest niewątpliwie utrata bliskiej osoby, naszą głowę zaprzęta tysiące tematów. Stajemy przed wyborem trumny czy też nagrobka, ale równie ważny jest wybór kwiatów na ceremonię pogrzebową, a przecież nie jest on łatwy. Pomimo faktu, że sformułowanie „trendy pogrzebowe” może wywoływać na twarzach lekki uśmiech, niewątpliwie takie istnieją. Co więcej, stały się już ważnym elementem sztuki florystycznej. Aktualnie kompozycje funeralne w niczym nie przypominają już kompozycji sprzed kilku lat.

*Wieniec, tradycyjna wiązanka, a może kompozycja specjalna? To w naszej kulturze najważniejszy wybór kwiatowej oprawy tego dnia. Kwiaty są metaforą pożegnania ze zmarłym, ale symbolizują także nasz żal i smutek po jego odejściu. Dlatego też, aby jak najpełniej wyrazić nasze uczucia, florystyka funeralna daje szeroki wachlarz wyboru.*



## **Wieńce pogrzebowe**

*Są jedną z najpopularniejszych kompozycji zamawianych na pogrzeb. Wieńce, zazwyczaj okrągłe, prezentują się bardzo efektownie. Często wykonywane na floretach i podłożu świerkowym, składają się z różnego rodzaju kwiatów. Najpopularniejsze wieńce wykonane są z kwiatów: róż, goździków, anturium, lilii, utrzymanych w jednej kolorystyce. Dołączone do nich symboliczne szarfy, pełnią funkcję bileciku wyrażającego nasze ostatnie pożegnanie zmarłego.*

*Kwiaty Pamięci*

# Florystyka pogrzebowa



## **Wiązanki pogrzebowe**

Obok wieńców, najbardziej powszechna i najchętniej wybierana, spośród kompozycji kwiatowych przeznaczonych na pogrzeb. Pomimo mniejszych rozmiarów, jej zastosowanie nie różni się od funkcji wieńca. Ponadto, ułożenie kwiatów i rozmiary wiązanki sprawiają, że można położyć ją nie tylko na miejscu pochówku, ale i wstawić do wazonów, które bardzo często są elementem nagrobka. Kompozycja wiązanki pogrzebowej pozwala na różnorodne zastosowanie kwiatów. Jako jej elementy sprawdzają się nie tylko tradycyjne kwiaty, ale i te, dotąd przeznaczone na inne okazje.



## **Kompozycje specjalne**

Kompozycje specjalne są pozycjami cieszącymi się coraz większym zainteresowaniem, wśród osób poszukujących oryginalnych rozwiązań. Bardzo często spotykane na miejscach pochówku małych dzieci, bądź osób pełniących ważną funkcję społeczną. Ich wyjątkowość tkwi w możliwości personalizacji kompozycji kwiatowych, gdyż umiejętne ich wykonanie pozwoli wyczarować różnorodne kształty przedmiotów, które przywołują nam na myśl osobę zmarłą.

*Kwiaty Pamięci*

# Florystyka pogrzebowa



## **Bukiety kondolencyjne**

*W naszej kulturze, zwyczaj wręczenia bukietów kondolencyjnych nie jest jeszcze tak rozpowszechniony, ale warto zdobyć się na ten gest. Jak sama nazwa wskazuje, bukiet ten doręczamy do rodziny i bliskich zmarłej osoby. Taktownym rozwiązaniem będzie wystanie lub wręczenie go w domu pogrzebowym lub w mieszkaniu rodziny będącej w żałobie. Bukiet kondolencyjny to ujmujący wyraz naszego współczucia oraz jedności myśli w tym trudnym czasie.*



## **Kompozycje na trumnę**

*Podjęcie decyzji o wyborze trumny, stwarza możliwość jej kwiatowego udekorowania. Jedną z takich dekoracji jest kompozycja kwiatowa umocowana do wieka trumny. Duża powierzchnia pozwala na różnorodne jej wykorzystanie – od klasycznej kompozycji umiejscowionej na środku trumny, do pokrycia jej całej kwiatami. Dekoracje na trumnę będą nie tylko wyglądać okazale podczas jej wystawienia w domu pogrzebowym, bądź w kościele, ale i pozwolą na zachowanie dostojności podczas ostatniej drogi zmarłego.*



## **Dekoracje urny**

*Alternatywą dla pochówku zmarłego w trumnie jest kremacja. Dokonując wyboru oprawy kwiatowej tego wyjątkowego dnia, nie zapomnijmy o niewielkich wymiarach urny. Z uwagi na wspomnianą małą powierzchnię, jej dekoracja będzie symboliczna. Cieszącymi się dużą popularnością są ozdoby kwiatowe z eleganckiej orchidei bądź coraz popularniejszej eustomy. Kolorystykę i kształt zdobienia należy dobrać do barwy urny- pozwoli to na uzyskanie tak ważnej w tym dniu harmonii.*

*Kwiaty Pamięci*

# Florystyka pogrzebowa



## **Kolor gra rolę**

Jeżeli już dokonaliśmy wyboru związanego z formą i rodzajem oprawy kwiatowej, nie zapomnijmy o jej kolorystyce. To zadanie mogłoby się wydawać łatwe, jednak warto poświęcić chwilę temu zagadnieniu. Do niedawna we florystyce funeralnej prym wiodły biele i czerwienie. Pomimo dużego powodzenia jakim cieszą się te barwy, Klienci coraz częściej sięgają po fiolety, zielenie, żółcie i jasne dodatki. I choć na polskich nekropoliach, nie znajdziemy kompozycji w żywych kolorach, które królują na zachodnich cmentarzach, to warto zauważyć, że wiele osób zmienia swoje podejście do tematu florystyki pogrzebowej, chcąc, aby była nie tylko piękna i elegancka, ale też niebanalna – również kolorystycznie.

## **Pamiętajmy!**

Niezależnie od tego na jaki wybór kwiatów się zdecydujemy, nie zapomnijmy o najważniejszym - o tym, że są one symbolem naszej pamięci o tych, którzy odeszli. Dlatego pamiętajmy, aby na ich nagrobkach zawsze gościły kwiaty. To jedna z niewielu rzeczy, którą możemy zrobić dla tych, których już pośród nas nie ma...

*Kwiaty Pamięci*

*Pogrzebowy savoir-vivre*

# Pogrzebowy savoir-vivre

Jsą tematy o których wolimy nie myśleć. Odsuwamy je od siebie, wmawiając sobie, że przecież nas nie dotyczą. I choć wiemy, że kiedyś osiągną każdego z nas, to bardzo trudno nam o nich mówić. Jednym z takich tematów jest śmierć. Niezależnie od tego czy my osobiście musimy się z nią uporać, czy dotyka ona naszych przyjaciół, rodzi mnóstwo pytań, a w wielu sytuacjach towarzyszy nam lęk i niepewność. W tym szczególnym czasie, gdy kierują nami emocje, bardzo łatwo o nietakt, który nie wynika ze złej woli, lecz z ogromnej chęci pomocy i niewiedzy na temat tego, jak jej udzielić. Mamy nadzieję, że poniższy tekst okaże się cenną wskazówką, do tego jak przetrwać ten smutny czas.



## **Klepsydra**

To nic innego jak ogłoszenie w postaci afiszu, które zawiera informacje dotyczące osoby zmarłej oraz miejsca i czasu uroczystości żałobnych, w tym pochówku. Jest rozwieszana na życzenie rodziny zmarłego, w miejscach które są do tego wyznaczone. Współcześnie jednak, rezygnuje się z rozwieszania jako afisz, na rzecz tych zamieszczanych w prasie bądź w serwisach internetowych.

## **Nekrolog**

Wyglądem przypomina klepsydrę, jednak różni się od niej znaczeniem. Nekrologi są wyrazem współczucia i przekazaniem kondolencji rodzinie zmarłej osoby. Te tradycyjne zawierają najczęściej imię i nazwisko oraz krótką wzmiankę o zmarłym wraz z wyrazami współczucia dla rodziny zmarłego. Bardziej rozbudowaną formą nekrologu może być artykuł prasowy, program telewizyjny lub audycja radiowa o charakterze informacyjnym, przybliżająca sylwetkę zmarłego.

*Kwiaty Pamięci*

# Pogrzebowy savoir-vivre



## **Ceremonia pogrzebowa**

Jeżeli czuliśmy więź ze zmarłą osobą, nie czekajmy na oficjalne zawiadomienie ze strony pogrzebzonej w smutku rodziny, tylko bez zastanowienia udajmy się na pogrzeb. Nasza obecność w tej trudnej chwili będzie nieocenionym dowodem pamięci.



## **Kondolencje**

W czasie dzielącym zgon i pochówek zmarłego, nie zapomnijmy o geście w stronę pogrzebzonej w smutku rodziny. W dobrym tonie jest też złożenie 1m kondolencji oraz zamieszczenie ich w lokalnej prasie.

Wizytę można złożyć rodzinie zmarłego także po pogrzebie. Będzie ona wyrazem naszej pamięci o rodzinie pozostającej w żałobie. Pamiętajmy jednak, aby nie nadużywać gościnności pogrzebionych w smutku. Unikajmy także pytań, które mogłyby wprawić w zakłopotanie albo wywołać smutek u odwiedzanych osób. Uszanujmy ich uczucia.

# Kwiaty Pamięci

# Pogrzebowy savoir-vivre

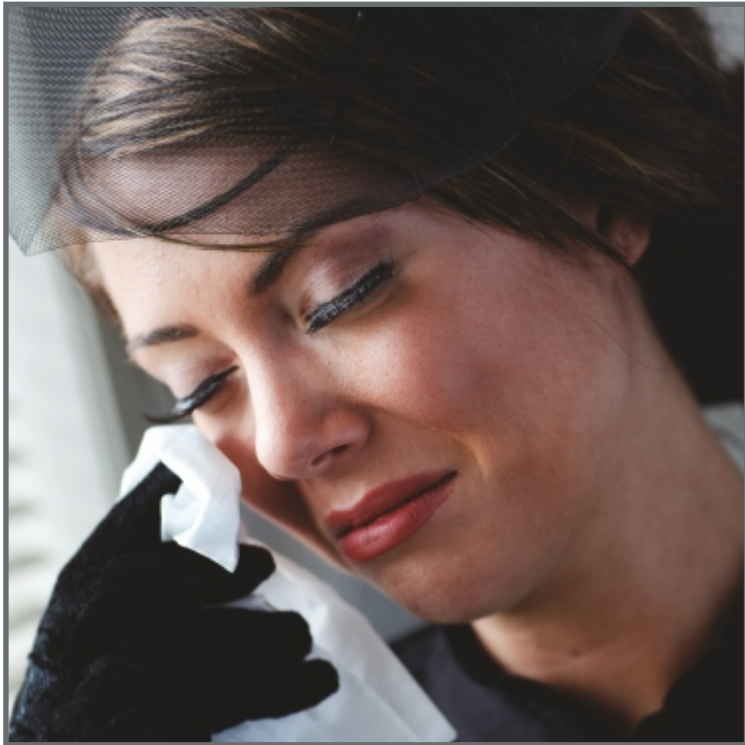


## *Stypa*

*Na poczęstunek po ceremonii pogrzebowej najczęściej zapraszana jest najbliższa rodzina, bliski krąg znajomych i przyjaciół zmarłej osoby. Jednak w niektórych regionach naszego kraju na stypę zaprasza się wszystkich uczestników pogrzebu. Taki poczęstunek nie powinien trwać zbyt długo i odbyć się bez spożywania napojów alkoholowych. Spotkanie to ma na celu wspomnianie zmarłej osoby i przypomnienie sobie wszystkich ciepłych chwil z nią związanych.*

*Kwiaty Pamięci*

# Pogrzebowy savoir-vivre



## **Żałoba**

*Kwestia żałoby jest nie od dziś tematem spornym. Pomimo wielu informacji dotyczących długości jej trwania, na próżno doszukiwać się ściśle określonych ram czasowych. W tym czasie należy unikać uczęszczania na wesela czy przyjęcia. Nie oznacza to jednak, że w przypadku ślubów kościelnych, chrztów czy też ważnych rocznic rodzinnych, nie należy pojawiać się na nich. Powszechnie przyjęło się, że okres żałoby po rodzicach i współmałżonkach trwa rok i sześć tygodni, jednak można ją złagodzić po sześciu miesiącach. Pamiętajmy jednak o tym, aby w tym szczególnym czasie pomimo smutku i bólu jaki przeżywamy, nie epatować w sposób ostentacyjny naszą żałobą.*

*Mamy nadzieję, że w tak trudnej chwili, przytoczone porady staną się choć odrobinę pomocne. Pamiętajmy jednak, że śmierć dotyka każdego z nas w indywidualny sposób. Nie ma bowiem jednej recepty na to jak poradzić sobie z tym trudnym tematem.*

## *Kwiaty Pamięci*

*Jak uporać się ze stratą*

# Jak uporać się ze stratą



*W*ie współczesnym świecie zanikają zewnętrzne atrybuty okazywania żałoby. Zachowujemy się, jakbyśmy wstydzieli się naszych odczuć, próbowali wymazać to, że cierpimy. Jesteśmy przecież zaprogramowani na uśmiech i prawidłowe funkcjonowanie w każdej sytuacji. W tym momencie nasunąć się może pytanie - prawidłowe, czyli jakie? Otóż wymaga się od nas tego, żebyśmy nie płakali i nie chodzili ze smutną miną. A przecież żałoba to szczególny czas. Czas, który przeznaczony jest na to, by przeżywać głębokie i smutne uczucia. Nie pozwólmy sobie wmówić, że słabość nam nie przystoi. Rozpaczamy, bo czujemy się opuszczeni, a świat nas pogania, powtarzając jak mantrę - „skończyło się, trudno, musisz żyć dalej”. Płaczesz miesiąc, dwa - dobrze. Ale przecież nie możesz płakać cały czas. Bo w końcu ile można... Czyżby?

*Kwiaty Pamięci*

*P*rzecież nikt z nas, niezależnie od wieku, wykształcenia nie jest przygotowany na stratę kogoś bliskiego. Nikogo nie dziwi więc skrajne emocje, jakie może wywoływać w nas taka wiadomość. Kiedy umiera ktoś bliski, ci którzy pozostają muszą stawić czoła otaczającemu światu. Nagły wstrząs, płacz, złość, lęk, strach, histeria... Mamy prawo je wyrażać. Nie bójmy się tego. Śmierć bliskich jest sytuacją kryzysową, nawet jeżeli była przewidziana i liczyliśmy się z jej nadejściem. Wywołuje w nas nie tylko silne reakcje emocjonalne związane z utratą, ale narusza także poczucie własnej tożsamości, relacje z innymi i przekonanie o stabilności świata.

*Pomimo tego, że każdy z nas jest inny i inaczej reaguje na śmierć najbliższych, są jednak w żałobie etapy, które pojawiają się u większości osób:*

- ✦ uświadomienie sobie straty, które prowadzi do silnego rozstrojenia emocjonalnego, objawiającego się poprzez długotrwały stres, gniew, ale także poczucie winy;*
- ✦ dystans i wycofanie się, którego oznakami są rozpacz, zmęczenie, żal;*
- ✦ akceptacja, czyli odzyskiwanie kontroli nad własnymi emocjami i zachowaniami, przebaczenie i zapominanie;*
- ✦ odnowa, poprzez akceptację uczenie się życia bez zmarłej osoby, aktywny kontakt ze światem zewnętrznym i nowe cele w życiu.*

*W tym trudnym czasie, pomocne może okazać się pozytywne zapamiętanie utraconej osoby, jej zalet - wszystkiego tego, co było piękne. Ta osoba już nie żyje, ale to co razem przeżyliśmy jest nasze i nikt tego nam nie zabierze. Przywoływanie miłych wspomnień i radosnych chwil, przekonanie o tym, że radość na twarzy i pozytywne myślenie o zmarłej osobie oznacza brak wrażliwości i bólu po stracie, może być bardzo krzywdzące. Traktujmy to raczej jako znak akceptacji dla takiego porządku rzeczy, pogodzenie się ze śmiercią tej osoby i gotowość do normalnego funkcjonowania. Niech początkiem tego pogodzenia się będzie uświadomienie sobie tego, że śmierć jest częścią życia i, że nie mamy na nią wpływu. Nie ulega wątpliwości, że wszelka utrata sprzyja depresji. Może to być utrata pracy lub majątku, także odejście bliskiej osoby czy - w najbardziej dramatycznej formie - jej śmierć. Jednak śmierć dotyka najboleśniej, dlatego że zahacza o naszą sferę emocjonalną i duchową, zmieniając przy tym porządek życia, który utracił cząstkę swojego sensu. Jednak powrót do równowagi jest jak najbardziej możliwy. Wystarczy dać sobie szansę...*

# *Kondolencje*

# Kondolencje



KPB002

Prezentowany produkt  
jest w wersji jak na zdjęciu

# Kwiaty Pamięci

# *Kondolencje*



KPB004

Prezentowany produkt  
jest w wersji jak na zdjęciu

# *Kwiaty Pamięci*

# Kondolencje

KPB009

Prezentowany produkt  
jest w wersji jak na zdjęciu

KPB010



KPB011



KPB012



KPB013



KPB014



KPB015



# Kwiaty Pamięci

# *Kondolencje*



KPB016

Prezentowany produkt  
jest w wersji jak na zdjęciu

# *Kwiaty Pamięci*

# Kondolencje



KPB017

Prezentowany produkt  
jest w wersji jak na zdjęciu

# Kwiaty Pamięci

# *Kondolencje*



KPB018

Prezentowany produkt  
jest w wersji jak na zdjęciu

# *Kwiaty Pamięci*

# *Kondolencje*



KPB001

Prezentowany produkt  
jest w wersji jak na zdjęciu

# *Kwiaty Pamięci*

# *Kondolencje*



KPB003

Prezentowany produkt  
jest w wersji jak na zdjęciu

# *Kwiaty Pamięci*

# Kondolencje



KPB006

Prezentowany produkt  
jest w wersji jak na zdjęciu

# Kwiaty Pamięci

# Kondolencje

KPB003

Prezentowany produkt  
jest w wersji jak na zdjęciu



KPB007

Prezentowany produkt  
jest w wersji jak na zdjęciu



# Kwiaty Pamięci

# Kondolencje

KPK002



KPK003



KPK004



KPK005



KPK006



KPK001

Prezentowany produkt  
jest w wersji jak na zdjęciu

# Kwiaty Pamięci

# Kondolencje

KPK007

Prezentowany produkt  
jest w wersji jak na zdjęciu



KPK008



KPK009



KPK010



# Kwiaty Pamięci

# Wieńce pogrzebowe

# Wieniec pogrzebowe

KPWE022

Mniejszy	31 cm
Jak na zdjęciu	36 cm
Większy	41 cm

KPWE023



KPWE024



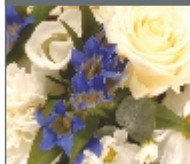
KPWE025



KPWE026



KPWE027



# Kwiaty Pamięci

# Wienice pogrzebowe



KPWE028

Mniejszy	39 cm
Jak na zdjęciu	47 cm
Większy	56 cm

## Kwiaty Pamięci

# Wieniec pogrzebowy

KPWE029

Mniejszy	31 cm
Jak na zdjęciu	36 cm
Więszy	41 cm

KPWE030



KPWE031



*Kwiaty Pamięci*

# Wienice pogrzebowe



KPWE017



KPWE018



KPWE019



KPWE020



KPWE021



KPWE016

Mniejszy	39 cm
Jak na zdjęciu	47 cm
Większy	56 cm

## Kwiaty Pamięci

# Wieniec pogrzebowy



KPWE004

Mniejszy	31 cm
Jak na zdjęciu	36 cm
Większy	41 cm

*Kwiaty Pamięci*

# Wienice pogrzebowe



KPWE012

Mniejszy	44x48 cm
Jak na zdjęciu	46x50 cm
Większy	65x62 cm

*Kwiaty Pamięci*

# Wience pogrzebowe

KPWE007



KPWE008



KPWE009



KPWE010



KPWE011



**KPWE006**

Mniejszy	44x48 cm
Jak na zdjęciu	46x50 cm
Większy	65x62 cm



## Kwiaty Pamięci

# Wieniec pogrzebowy



KPWE005

Mniejszy	20x30 cm
Jak na zdjęciu	24x40 cm
Większy	30x50 cm

## Kwiaty Pamięci

# Wience pogrzebowe

KPWE001

Prezentowany produkt  
jest w wersji jak na zdjęciu



*Kwiaty Pamięci*

# *Wieniec pogrzebowy*



KPWE002

Prezentowany produkt  
jest w wersji jak na zdjęciu

# *Kwiaty Pamięci*

# *Wience pogrzebowe*



KPWE003

Prezentowany produkt  
jest w wersji jak na zdjęciu

*Kwiaty Pamięci*

# *Wience pogrzebowe*



KPWE014

Prezentowany produkt  
jest w wersji jak na zdjęciu

## *Kwiaty Pamięci*

# Wieniec pogrzebowy



KPWE015

Prezentowany produkt  
jest w wersji jak na zdjęciu

*Kwiaty Pamięci*

# *Wienice pogrzebowe*



KPWE013

Prezentowany produkt  
jest w wersji jak na zdjęciu

## *Kwiaty Pamięci*

# Wiązanki pogrzebowe

# Wiązanki pogrzebowe



KPWK010

Mniejszy	42 cm
Jak na zdjęciu	53 cm
Większy	61 cm

## Kwiaty Pamięci

# Wiązanki pogrzebowe



KPWK011

Mniejszy	49 cm
Jak na zdjęciu	58 cm
Większy	69 cm

## Kwiaty Pamięci

# Wiązanki pogrzebowe



KPWK012

Mniejszy 43 cm

Jak na zdjęciu 55 cm

Większy 64 cm

Kwiaty Pamięci

# Wiazanki pogrzebowe



KPWK013

Mniejszy 43 cm

Jak na zdjęciu 55 cm

Większy 64 cm

*Kwiaty Pamięci*

# Wiązanki pogrzebowe



**KPWK014**

Mniejszy 41 cm  
Jak na zdjęciu 53 cm  
Więszy 61 cm

Biały



Róż



Żółty



**KPWK015**

Mniejszy 41 cm  
Jak na zdjęciu 53 cm  
Więszy 61 cm

Czerwony



Pomarańcz



Żółty



# Kwiaty Pamięci

# Wiązanki pogrzebowe



KPWK016

Mniejszy	45 cm
Jak na zdjęciu	57 cm
Więszy	64 cm

*Kwiaty Pamięci*

# Wiązanki pogrzebowe

KPWK017

Mniejszy	31 cm
Jak na zdjęciu	36 cm
Więszy	41 cm

Biały



Czerwony



Żółty



## Kwiaty Pamięci

# Wiązanki pogrzebowe



**KPWK022**

Mniejszy	39 cm
Jak na zdjęciu	48 cm
Większy	56 cm

**KPWK023**



**KPWK024**



**KPWK025**



**KPWK026**



**KPWK027**



## Kwiaty Pamięci

# Wiązanki pogrzebowe

KPWK004

Mniejszy	31 cm
Jak na zdjęciu	36 cm
Większy	41 cm



Kwiaty Pamięci

# Wiązanki pogrzebowe



KPWK002

Mniejszy	39 cm
Jak na zdjęciu	47 cm
Większy	56 cm

*Kwiaty Pamięci*

# Wiązanki pogrzebowe

KPWK001

Mniejszy	31 cm
Jak na zdjęciu	36 cm
Większy	41 cm



*Kwiaty Pamięci*

# Wiązanki pogrzebowe



KPWK003

Mniejszy	39 cm
Jak na zdjęciu	47 cm
Więszy	56 cm

*Kwiaty Pamięci*

# *Wiązanki pogrzebowe*



KPWK006

Prezentowany produkt  
jest w wersji jak na zdjęciu

*Kwiaty Pamięci*

# *Wiązanki pogrzebowe*



KPWK005

Prezentowany produkt  
jest w wersji jak na zdjęciu

*Kwiaty Pamięci*

# Wiązanki pogrzebowe



KPWK007

Mniejszy	31 cm
Jak na zdjęciu	36 cm
Większy	41 cm

*Kwiaty Pamięci*

# *Wiązanki pogrzebowe*



KPWK009

Prezentowany produkt  
jest w wersji jak na zdjęciu

## *Kwiaty Pamięci*

# Kompozycje specjalne

# Kompozycje specjalne



**KPS003**

Mniejszy	20x39 cm
Jak na zdjęciu	25x49 cm
Większy	44x61 cm

*Kwiaty Pamięci*

# *Kompozycje specjalne*



**KPS001**

Mniejszy	22x22 cm
Jak na zdjęciu	33x33 cm
Więszy	43x43 cm

## *Kwiaty Pamięci*

# Kompozycje specjalne



**KPS002**

Mniejszy	40x21 cm
Jak na zdjęciu	50x27 cm
Większy	61x31 cm

## Kwiaty Pamięci

# *Kompozycje specjalne*



**KPS004**

Mniejszy	25x37 cm
Jak na zdjęciu	31x41 cm
Więszy	38x48 cm

# *Kwiaty Pamięci*

# Kompozycje specjalne

KPS005

Mniejszy	19x21 cm
Jak na zdjęciu	24x26 cm
Większy	30x33 cm



Kwiaty Pamięci

# *Kompozycje specjalne*



**KPS006**

Mniejszy	45x21 cm
Jak na zdjęciu	56x23 cm
Większy	70x32 cm

## *Kwiaty Pamięci*

# Dekoracije urn

# Dekoracje urn

KPU001

Prezentowany produkt  
jest w wersji jak na zdjęciu



*Kwiaty Pamięci*

# Dekoracje urn



KPU002

Prezentowany produkt  
jest w wersji jak na zdjęciu

## Kwiaty Pamięci

# *Dekoracje urn*



KPU003

Prezentowany produkt  
jest w wersji jak na zdjęciu

# *Kwiaty Pamięci*

# Dekoracje urn



KPU004

Prezentowany produkt  
jest w wersji jak na zdjęciu

KPU005



# Kwiaty Pamięci

# *Kompozycje na trumnie*

# *Kompozycje na trumne*

KPT001

Prezentowany produkt  
jest w wersji jak na zdjęciu



*Kwiaty Pamięci*

# *Kompozycje na trumne*



**KPT002**

Mniejszy	92 cm
Jak na zdjęciu	122 cm
Więszy	153 cm

# *Kompozycje na trumnie*



**KPT003**

Mniejszy	92 cm
Jak na zdjęciu	122 cm
Większy	153 cm

*Kwiaty Pamięci*

# Kompozycje na trumne



**KPT004**

Mniejszy	92 cm
Jak na zdjęciu	122 cm
Większy	153 cm

**KPT013**



**KPT014**



**KPT015**



**KPT016**



**KPT017**



# Kwiaty Pamięci

# Kompozycje na trumne



KPT005

Mniejszy	92 cm
Jak na zdjęciu	122 cm
Więszy	153 cm



*Kwiaty Pamięci*

# Kompozycje na trumne

KPT009

Mniejszy	92 cm
Jak na zdjęciu	122 cm
Więszy	153 cm



Kwiaty Pamięci

# Kompozycje na trumne



KPT010

Mniejszy	92 cm
Jak na zdjęciu	122 cm
Większy	153 cm

KPT011



# Kwiaty Pamięci

# *Kompozycje na trumne*

**KPT012**

Mniejszy	92 cm
Jak na zdjęciu	122 cm
Większy	153 cm



*Kwiaty Pamięci*

*Dodatki*

# Dodatki



KPD005

**Zdjęcie poglądowe.**  
Zakupiony produkt może się różnić od zaprezentowanej wersji.

*Ciełych słów nigdy za mało...  
Wyraź wsparcie pogrążonej w żałobie rodzinie zmarłego.*

# Kwiaty Pamięci

# *Dodatki*



**KPD001**

**Zdjęcie poglądowe.**  
Zakupiony produkt może się różnić od zaprezentowanej wersji.



**KPD002**

**Zdjęcie poglądowe.**  
Zakupiony produkt może się różnić od zaprezentowanej wersji.

# *Kwiaty Pamięci*

# Dodatki

KPD003

**Zdjęcie poglądowe.**  
Zakupiony produkt może się różnić od zaprezentowanej wersji.

*Zapal wspomnienie o Tych, których już nie ma... Palący się znicz będzie symbolem Twojej pamięci.*



## *Kwiaty Pamięci*

Przelej na nią swój smutek i żal... Szarfa będzie idealnym dopełnieniem wieńca lub wiązanki pogrzebowej.

# Dodatki



KPD004

Zdjęcie poglądowe.  
Zakupiony produkt może się różnić od zaprezentowanej wersji.



# Kwiaty Pamięci

*Wszystkich Świętych*

# Wszystkich Świętych

KPWS001

Prezentowany produkt  
jest w wersji jak na zdjęciu



Kwiaty Pamięci

# Wszystkich Świętych



KPWS002

Prezentowany produkt  
jest w wersji jak na zdjęciu

## Kwiaty Pamięci

# Wszystkich Świętych

KPWS003

Prezentowany produkt  
jest w wersji jak na zdjęciu



Kwiaty Pamięci

# Wszystkich Świętych



KPWS004

Prezentowany produkt  
jest w wersji jak na zdjęciu

## Kwiaty Pamięci

# Wszystkich Świętych



KPWS005

Prezentowany produkt  
jest w wersji jak na zdjęciu

Kwiaty Pamięci

# Wszystkich Świątecznych

KPWS028

Prezentowany produkt  
jest w wersji jak na zdjęciu



KPWS007



KPWS006

Prezentowany produkt  
jest w wersji jak na zdjęciu

# Kwiaty Pamięci

# Wszystkich Świątecznych



KPWS011

Prezentowany produkt  
jest w wersji jak na zdjęciu

# Kwiaty Pamięci

# Wszystkich Świętych



KPWS010

Prezentowany produkt  
jest w wersji jak na zdjęciu

## Kwiaty Pamięci

# Wszystkich Świętych

KPWS012

Prezentowany produkt  
jest w wersji jak na zdjęciu



Kwiaty Pamięci

# Wszystkich Świątecznych



KPWS013

Prezentowany produkt  
jest w wersji jak na zdjęciu



KPWS014

Prezentowany produkt  
jest w wersji jak na zdjęciu

## Kwiaty Pamięci

# *Wszystkich Świętych*



KPWS015

Prezentowany produkt  
jest w wersji jak na zdjęciu

*Kwiaty Pamięci*

# Wszystkich Świątecznych

KPWS016

Prezentowany produkt  
jest w wersji jak na zdjęciu



# Kwiaty Pamięci

# Wszystkich Świętych



KPWS017



KPWS019



KPWS018

Prezentowany produkt  
jest w wersji jak na zdjęciu

## Kwiaty Pamięci

# Wszystkich Świątecznych

KPWS023

Prezentowany produkt  
jest w wersji jak na zdjęciu



KPWS020

Prezentowany produkt  
jest w wersji jak na zdjęciu



# Kwiaty Pamięci

# Wszystkich Świętych

KPWS022

Prezentowany produkt  
jest w wersji jak na zdjęciu



Kwiaty Pamięci

# Wszystkich Świątecznych

KPWS021



KPWS024



KPWS026



KPWS027



KPWS025

Prezentowany produkt  
jest w wersji jak na zdjęciu

## Kwiaty Pamięci

# *Opieka nad grobami*

# Opieka nad grobami

Gdy nie możesz być blisko...

Uroczystość Wszystkich Świętych, rocznice śmierci, urodziny zmarłego... To szczególne daty, podczas których odwiedzamy cmentarze i groby najbliższych. Chwila modlitwy, wspomnienia, uporządkowana mogiła, zapalone znicze i świeże kwiaty – oto jak wyrażamy swoją pamięć o tych, którzy już odeszli. A co zrobić, jeżeli pomimo szczyrych chęci, nie możemy pojawić się na grobach naszych bliskich?

W takich sytuacjach warto skorzystać z kompleksowej usługi „Opieki nad grobami”. Usługa ta posiada 5 wariantów i różni się między sobą składem. Każdy wariant obejmuje sprzątnięcie nagrobka, a kwiaty i znicze są elementami zmiennymi.

## KPOG001

KPWS012



Sprzątnięcie



Usługa obejmuje sprzątnięcie nagrobka oraz udekorowanie go wiązanką chryzantem ciętych i matym zniczem.

## KPOG002

KPWS025



KPD002



KPD003



Sprzątnięcie



W skład usługi wchodzi: sprzątnięcie nagrobka oraz jego wystrój - duża doniczkowa chryzantema, 3 mniejsze znicze i duży znicz ozdobny.

Kwiaty Pamięci

# Opieka nad grobami

## KPOG003

KPWS005



KPD002



KPD003



Sprzątanie



*Wieniec dekoracyjny, 3 mniejsze znicze, duży znicz ozdobny oraz czyszczenie nagrobka, to elementy wchodzące w skład usługi.*

## KPOG004

KPWS004



KPWS007



KPD003



Sprzątanie



*Usługa zawiera nie tylko sprzątanie nagrobka, ale i jego bogaty wystrój: wiązkę ciętych chryzantem, wieniec dekoracyjny, oraz duży, ozdobny znicz.*

## KPOG005

KPWS026



KPWS028



KPD001



KPD003



Sprzątanie



*Najbogatsza wersja usługi zawiera zarówno sprzątanie nagrobka, jak i bukiet kwiatów ciętych, mieszanych, dwa mniejsze znicze oraz dwa duże, ozdobne.*

### Pamiętaj!

Termin realizacji to 48h. Do realizacji zamówienia niezbędne jest podanie imienia i nazwiska zmarłej osoby, nazwy i adresu cmentarza, numeru sektora i numeru kwatery.

# Kwiaty Pamięci

# *Dekoracje wnętrz*

# Dekoracje wnetrz

Zaprezentowane dotychczas elementy kwiatowej oprawy, znakomicie sprawdzą się w sytuacji, gdy za pomocą wiązanki pogrzebowej, wieńca lub kompozycji specjalnej, pragniemy wyrazić swoje uczucia po odejściu osoby zmarłej. W dniu pochówku warto jednak zadbać o dekoracje kwiatowe miejsc, w których odbędą się ceremonie pogrzebowe. Elegancka oprawa nada tym chwilom podniosły i wprawiający w zadumę charakter.



## Kwiaty Pamięci

# Dekoracje wnetrz



W zależności od Państwa potrzeb usługa ta może mieć charakter kompleksowy bądź wybiórczy. W jej skład mogą wchodzić:

- † dekoracja kościoła i kaplicy;
- † oprawa kwiatowa domu pogrzebowego;
- † dekoracja karawanu;
- † ozdoby kwiatowe krypt i sarkofagów.

Pomocną dłońią podczas dokonywania wyborów, będą dla Państwa floryści. Ich wieloletnie doświadczenie pozwoli zaproponować satysfakcjonujące rozwiązanie, które przekażą wszystkie Państwa uczucia.

## Kwiaty Pamięci

# Indeks

KPB001	KPB002	KPB003	KPB004	KPB006	KPB007	KPB008	KPB009
							
strona 7	strona 1	strona 8	strona 2	strona 9	strona 10	strona 10	strona 3
KPB010	KPB011	KPB012	KPB013	KPB014	KPB015	KPB016	KPB017
							
strona 3	strona 3	strona 3	strona 3	strona 3	strona 3	strona 4	strona 5
KPB018	KPD001	KPD002	KPD003	KPD004	KPD005	KPK001	KPK002
							
strona 6	strona 62	strona 62	strona 63	strona 64	strona 61	strona 11	strona 11
KPK003	KPK004	KPK005	KPK006	KPK007	KPK008	KPK009	KPK010
							
strona 11	strona 11	strona 11	strona 11	strona 12	strona 12	strona 12	strona 12
KPS001	KPS002	KPS003	KPS004	KPS005	KPS006	KPT001	KPT002
							
strona 44	strona 45	strona 43	strona 46	strona 47	strona 48	strona 53	strona 54

# Indeks



KPT003

strona 55



KPT004

strona 56



KPT005

strona 57



KPT006

strona 57



KPT007

strona 57



KPT008

strona 57



KPT009

strona 58



KPT010

strona 59



KPT011

strona 59



KPT012

strona 60



KPT013

strona 56



KPT014

strona 56



KPT015

strona 56



KPT016

strona 56



KPT017

strona 56



KPU001

strona 49



KPU002

strona 50



KPU003

strona 51



KPU004

strona 52



KPU005

strona 52



KPWE001

strona 21



KPWE002

strona 22



KPWE003

strona 23



KPWE004

strona 17



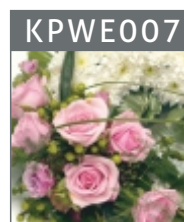
KPWE005

strona 20



KPWE006

strona 19



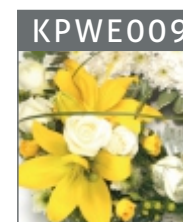
KPWE007

strona 19



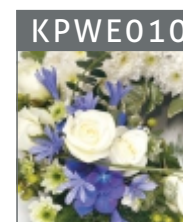
KPWE008

strona 19



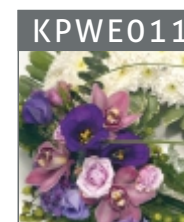
KPWE009

strona 19



KPWE010

strona 19



KPWE011

strona 19



KPWE012

strona 18



KPWE013

strona 26



KPWE014

strona 24



KPWE015

strona 25



KPWE016

strona 16



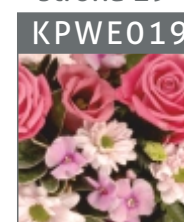
KPWE017

strona 16



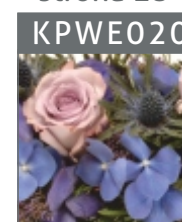
KPWE018

strona 16



KPWE019

strona 16



KPWE020

strona 16

# Indeks

<b>KPWE021</b>  strona 16	<b>KPWE022</b>  strona 13	<b>KPWE023</b>  strona 13	<b>KPWE024</b>  strona 13	<b>KPWE025</b>  strona 13	<b>KPWE026</b>  strona 13	<b>KPWE027</b>  strona 13	<b>KPWE028</b>  strona 14
<b>KPWE029</b>  strona 15	<b>KPWE030</b>  strona 15	<b>KPWE031</b>  strona 15	<b>KPKW001</b>  strona 37	<b>KPKW002</b>  strona 36	<b>KPKW003</b>  strona 38	<b>KPKW004</b>  strona 35	<b>KPKW005</b>  strona 40
<b>KPKW006</b>  strona 39	<b>KPKW007</b>  strona 41	<b>KPKW009</b>  strona 42	<b>KPKW010</b>  strona 27	<b>KPKW011</b>  strona 28	<b>KPKW012</b>  strona 29	<b>KPKW013</b>  strona 30	<b>KPKW014</b>  strona 21
<b>KPKW015</b>  strona 21	<b>KPKW016</b>  strona 32	<b>KPKW017</b>  strona 33	<b>KPKW022</b>  strona 34	<b>KPKW023</b>  strona 34	<b>KPKW024</b>  strona 34	<b>KPKW025</b>  strona 34	<b>KPKW026</b>  strona 34
<b>KPKW027</b>  strona 34	<b>KPWS001</b>  strona 65	<b>KPWS002</b>  strona 66	<b>KPWS003</b>  strona 67	<b>KPWS004</b>  strona 68	<b>KPWS005</b>  strona 69	<b>KPWS006</b>  strona 70	<b>KPWS007</b>  strona 70

# Indeks

KPWS010



strona 72

KPWS011



strona 71

KPWS012



strona 73

KPWS013



strona 74

KPWS014



strona 74

KPWS015



strona 75

KPWS016



strona 76

KPWS017



strona 77

KPWS018



strona 77

KPWS019



strona 77

KPWS020



strona 78

KPWS021



strona 80

KPWS022



strona 79

KPWS023



strona 78

KPWS024



strona 80

KPWS025



strona 80

KPWS026



strona 80

KPWS027



strona 80

KPWS028



strona 70

KPOG001



strona 81

KPOG002



strona 81

KPOG003



strona 82

KPOG004



strona 82

KPOG005



strona 82

Zdjęcia prezentowane w katalogu są własnością EuroFlorist (copyright). Zabronione jest jakiegokolwiek użycie i kopiowanie zdjęć w całości lub w części bez uprzedniej zgody EuroFlorist.